

116

7s

110

28s

104

1m53s

98

7m30s

95

15m

92

30m

89

1h

86

2h

83

4h

Langue



Notice :

- 1 Couper suivant les pointillés la pochette X et la languette Y, les rectangles A et B et les encoches C.
- 2 Plier suivant les traits pleins.
- 3 Glisser les languettes D dans les encoches C.
- 4 Glisser la languette Y dans la pochette X.
- 5 Faire coulisser la languette Y pour afficher les données.

Important : la notice est la partie qui sera cachée, à l'intérieur du pliage.



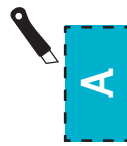
C



C



Attention : ne pas laisser un enfant seul lors de la réalisation de la règle de SoPRAno. Il doit être sous la surveillance d'un adulte.



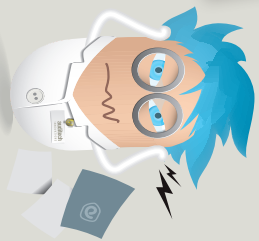
D



D

Pochette





Temps d'exposition et niveau sonore

*Pour préserver notre audition, la dose de
bruit admissible pour une journée de
8 heures est de 80 dB(A),
ce qui équivaut à :*

dB(A)

pendant seulement

(Suivant décret n°2006-892 du 19 juillet 2006)

*En milieu professionnel particulièrement,
les temps d'exposition peuvent être longs
et les niveaux sonores élevés, il est donc
impératif de garder ses protections
auditives en permanence.*

La règle de SoPRAno

Eloignement et niveau sonore

*À l'extérieur ou sans obstacle, un son perd
6 dB(A) à chaque fois que l'on double la
distance avec la source. Dans la rue, si
nous percevons un marteau piqueur situé
à 5 mètres à 98 dB(A) :*

en s'éloignant à



le niveau sonore descend à

dB(A)

*Avec ou sans protection antibruit,
s'éloigner d'une source de bruit
est un moyen efficace de
préserver son capital auditif.*

160m

68

80m

74

40m

80

20m

86

10m

92

STOP

:)

:|

:|

:|

:|